

第9号 2023年3月9日



技術グループ第1チーム 主任 岩間 大輝  
名城大学工学部材料機能工学科  
2011年卒

## 新規設備現場組立、改造工事、アフターサービス そして海外へ・・・

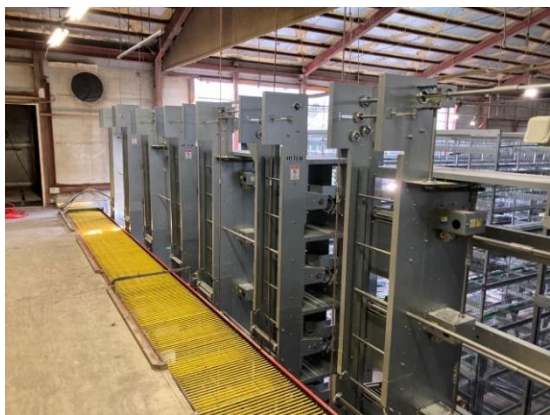
私の仕事は現場組立技術指導・管理、メンテナンス指導・サポート、アフターサービスです。  
はじめての国に納入する場合は海外に技術指導に出向きます。

今回は愛知県豊橋市にて新設ではなく改造工事がありましたのでご紹介致します。  
改造工事とは既設鶏舎の内部設備の入替工事の事を指します。

改造前の他社設備



改造後のハイテム設備



新設工事とは異なり、既設の建物にうまく新しい設備を収めるという改造特有の難しさが  
あります。建築業者との取り合い調整はありませんが既設設備への接続、付帯設備の施工

位置の調整など神経を使うところが多々あります。

改造後の写真はリクルートニュース第5号で紹介があった、ハイテムの新開発製品ハイキ  
ャパエレベータです。現時点は組立途中の段階です。

改造工事では機械の搬入口も限られる為、現場での組立部分が多くなります。

#### 資材搬入の様子



この日はこの町で数年に一度の降雪でした。めったに雪の降らない町なので地元車は皆、  
夏タイヤ。大渋滞となり、設備輸送のトラックに、ハイテム工務チームの到着を待っても  
らうことになりました。

私が立会う荷受の日は今回に限らず、なぜか決まって天気が大荒れになります。

過去に真冬の秋田県プロジェクトの搬入日に地元の人でも驚くほどの大雪が降ったこともあ  
ります。

#### 搬入された設備機材



### 組立途中のケージシステム



山の様にあった機材がものの2、3週間で大枠が組み上がり、完成へと向かいます。  
この組立工事では工事の空いた時間に稼働中鶏舎の機器追加工事を私自身で行いました。

### 追加した飼料搬送機



### 搬送機追加に伴い電気盤を改造する ハイテム電気チーム員



鶏舎の一部ケージ列に特殊な餌を投入し、特殊な卵を作るための機器追加工事です。

最後に海外の仕事についてご紹介します。

海外ではスーパーバイザーとして、その国のハイテム総代理店関係者に設備組立工事指導を行います。

不測の自体が発生することもあります。予定していた性能のフォークリフト、工具類が手配できないとか、日本とは勝手が違う為その場で最善の手を考え、決断しなければなりません。自分のこれまでの経験を活かし、腕の見せ所といったところです。

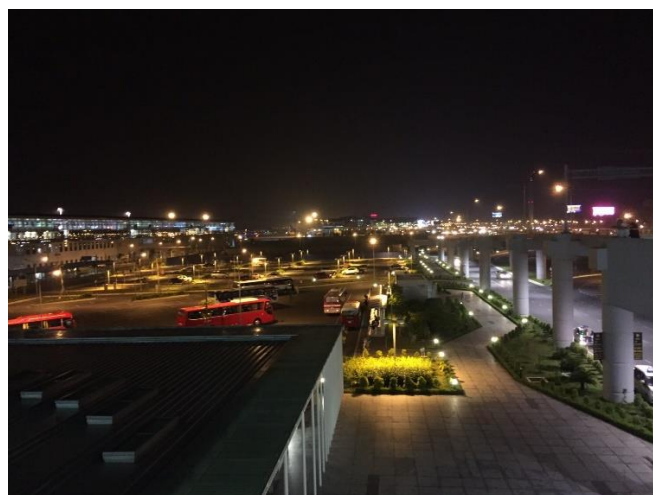
宿泊先はホームステイに近い状況があれば、ホテルに泊まることもあります。いずれにせ

よ日本国内では出会えない貴重な経験です。

フィリピン、サマル島での夕焼け



ベトナム、ホーチミン空港付近の夜景



自分の経験、成長が目に見えて実感できる仕事だと私は思います。

ハイテムでは日本全国とアジアに活躍の場があります。

力をつければそれだけ活躍の場が広がります。

皆さんにお会いできるのを楽しみにしています。